

www.sgc.gov.co

SERVICIO GEOLOGICO COLOMBIANO

Germán Arce Zapata
Ministro de Minas y Energía

Carlos Andrés Cante Puentes
Viceministro de Minas

Oscar Paredes Zapata
Director General Servicio Geológico Colombiano

Gloria Prieto Rincón
Directora Técnica Recursos Minerales

ATLAS GEOQUÍMICO DE COLOMBIA
CONCENTRACIÓN DE ORO (Au)

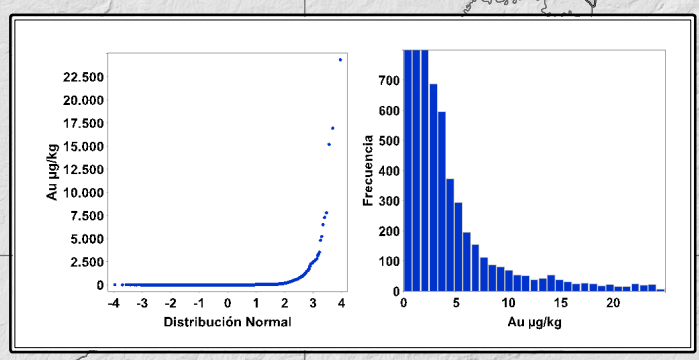
Compilado por:
Omar Herney MENDOZA, Adrián PEREZ AVILA, Juan Fernando JIMÉNEZ, Andrey Yesit RINCÓN, Olger MENDOZA, Claudia OREJUELA, Fabio CASTELLANOS.

Asesoría Técnica:
MDRU - UBC Canadá
Peter WINTERBURN, Hildebrando LEAL-MEJÍA

Escala 1:6.000.000

0 30 60 120 180 240 300 360 Km

Primera Edición
© 2016



Información de Referencia

Base Cartográfica tomada de la Base Integrada 100 000 del IGAC 2006.

DATUM MAGNA-SIRGAS,
Origen en la Zona Bogotá,
Proyección Conforme de Gauss.

Coordenadas Geográficas:
74°04'39,0285" W, 4°35'46,3215" N.
Coordenadas Planas:
X = 1 000 000, Y = 1 000 000.



Oro – (Au)

Parámetros Analíticos de Au		
Muestras incluidas en el análisis por técnica analítica	Técnica	Número
	FA	1936
	NAA	92
	AAS	3099
	ICP-MS	745
	GFAAS	5661
	ICP-AES	1882
TOTAL	13.415	
Muestras excluidas por técnica analítica	Técnica	Número
	EE	3239
	AAS	359
	NAA	112
	ICP-MS	969
TOTAL	4679	
Límite de detección utilizado	Valor	Número de datos reducidos
	0,5 µg/kg	3671

Estadísticas Básicas	
Total Registros	13.415
Mínimo	0,5
30%	0,5
60%	1,9
80%	4,2
90%	11,2
95%	44,1
98%	198
Máximo	24.335
Mediana	1,2
Desviación Absoluta de la Mediana	0,7
Promedio	25,6
Desviación Estándar	339

Tabla 4. Parámetros analíticos y estadísticos de Oro.

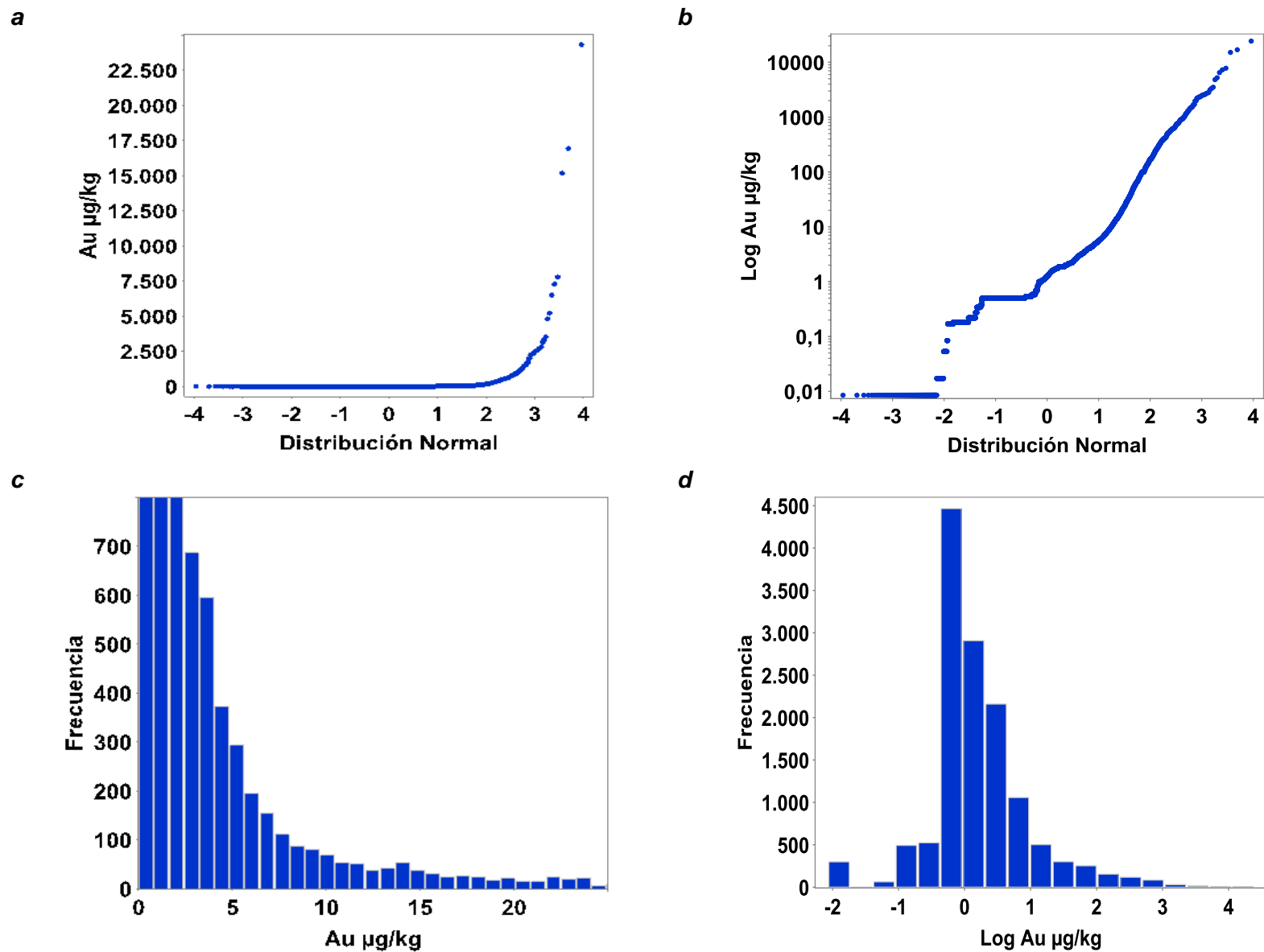
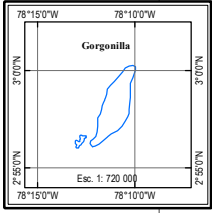
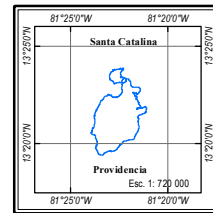
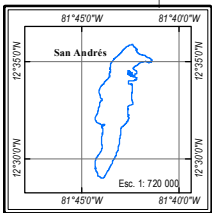
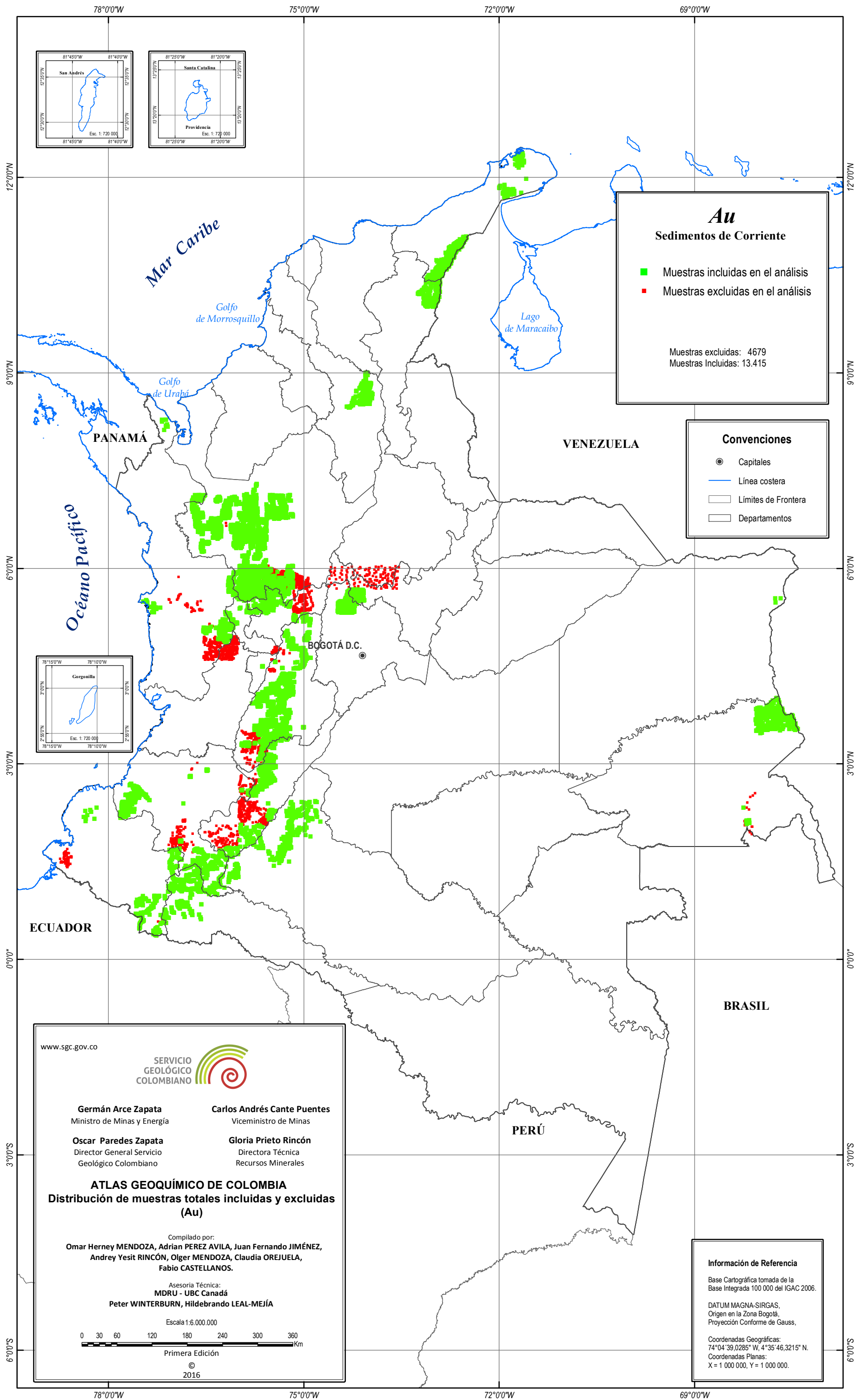


Figura No 4. a) Variación de la concentración de Oro en µg/kg en sedimentos con la distribución acumulativa empírica (normal). b) Variación de la concentración de Oro en µg/kg en sedimentos (escala logarítmica) con la distribución acumulativa empírica (normal). c) Histograma Au (normal) con corte en Au = 25 µg/kg y frecuencia = 800 muestras. d) Histograma Au (logarítmica).



Au
Sedimentos de Corriente

- Muestras incluidas en el análisis
- Muestras excluidas en el análisis

Muestras excluidas: 4679
Muestras Incluidas: 13.415

Convenciones

- Capitales
- Línea costera
- Límites de Frontera
- Departamentos

www.sgc.gov.co

SERVICIO GEOLÓGICO COLOMBIANO

Germán Arce Zapata
Ministro de Minas y Energía

Oscar Paredes Zapata
Director General Servicio Geológico Colombiano

Carlos Andrés Cante Puentes
Viceministro de Minas

Gloria Prieto Rincón
Directora Técnica Recursos Minerales

ATLAS GEOQUÍMICO DE COLOMBIA
Distribución de muestras totales incluidas y excluidas (Au)

Compilado por:
Omar Herney MENDOZA, Adrián PEREZ AVILA, Juan Fernando JIMÉNEZ, Andrey Yesit RINCÓN, Olger MENDOZA, Claudia OREJUELA, Fabio CASTELLANOS.

Asesoría Técnica:
MDRU - UBC Canadá
Peter WINTERBURN, Hildebrando LEAL-MEJÍA

Escala 1:6.000.000

0 30 60 120 180 240 300 360 Km

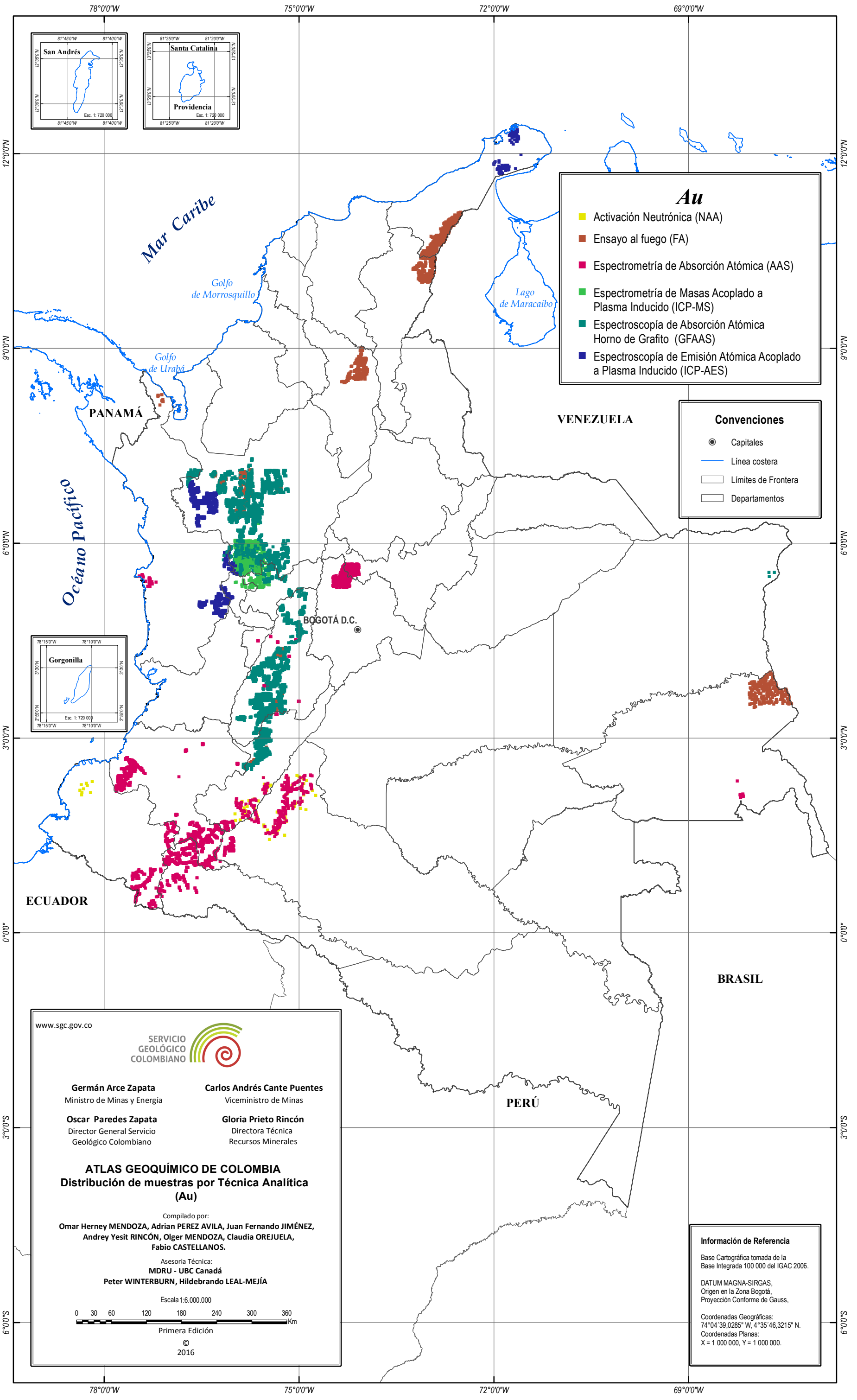
Primera Edición
© 2016

Información de Referencia

Base Cartográfica tomada de la Base Integrada 100 000 del IGAC 2006.

DATUM MAGNA-SIRGAS,
Origen en la Zona Bogotá,
Proyección Conforme de Gauss.

Coordenadas Geográficas:
74°04'39.0285" W, 4°35'46.3215" N.
Coordenadas Planas:
X = 1 000 000, Y = 1 000 000.




Au

- Activación Neutrónica (NAA)
- Ensayo al fuego (FA)
- Espectrometría de Absorción Atómica (AAS)
- Espectrometría de Masas Acoplado a Plasma Inducido (ICP-MS)
- Espectroscopia de Absorción Atómica Horno de Grafito (GFAAS)
- Espectroscopia de Emisión Atómica Acoplado a Plasma Inducido (ICP-AES)

Convenciones

- Capitales
- Línea costera
- Límites de Frontera
- Departamentos

www.sgc.gov.co



SERVICIO GEOLOGICO COLOMBIANO

<p>Germán Arce Zapata Ministro de Minas y Energía</p> <p>Oscar Paredes Zapata Director General Servicio Geológico Colombiano</p>	<p>Carlos Andrés Cante Puentes Viceministro de Minas</p> <p>Gloria Prieto Rincón Directora Técnica Recursos Minerales</p>
--	---

ATLAS GEOQUÍMICO DE COLOMBIA
Distribución de muestras por Técnica Analítica (Au)

Compilado por:
Omar Herney MENDOZA, Adrián PEREZ AVILA, Juan Fernando JIMÉNEZ, Andrey Yesit RINCÓN, Olger MENDOZA, Claudia OREJUELA, Fabio CASTELLANOS.

Asesoría Técnica:
MDRU - UBC Canadá
Peter WINTERBURN, Hildebrando LEAL-MEJÍA

Escala 1:6.000.000

0 30 60 120 180 240 300 360 Km

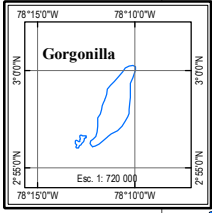
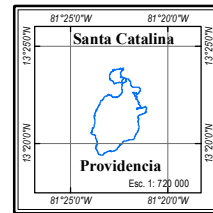
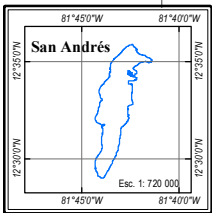
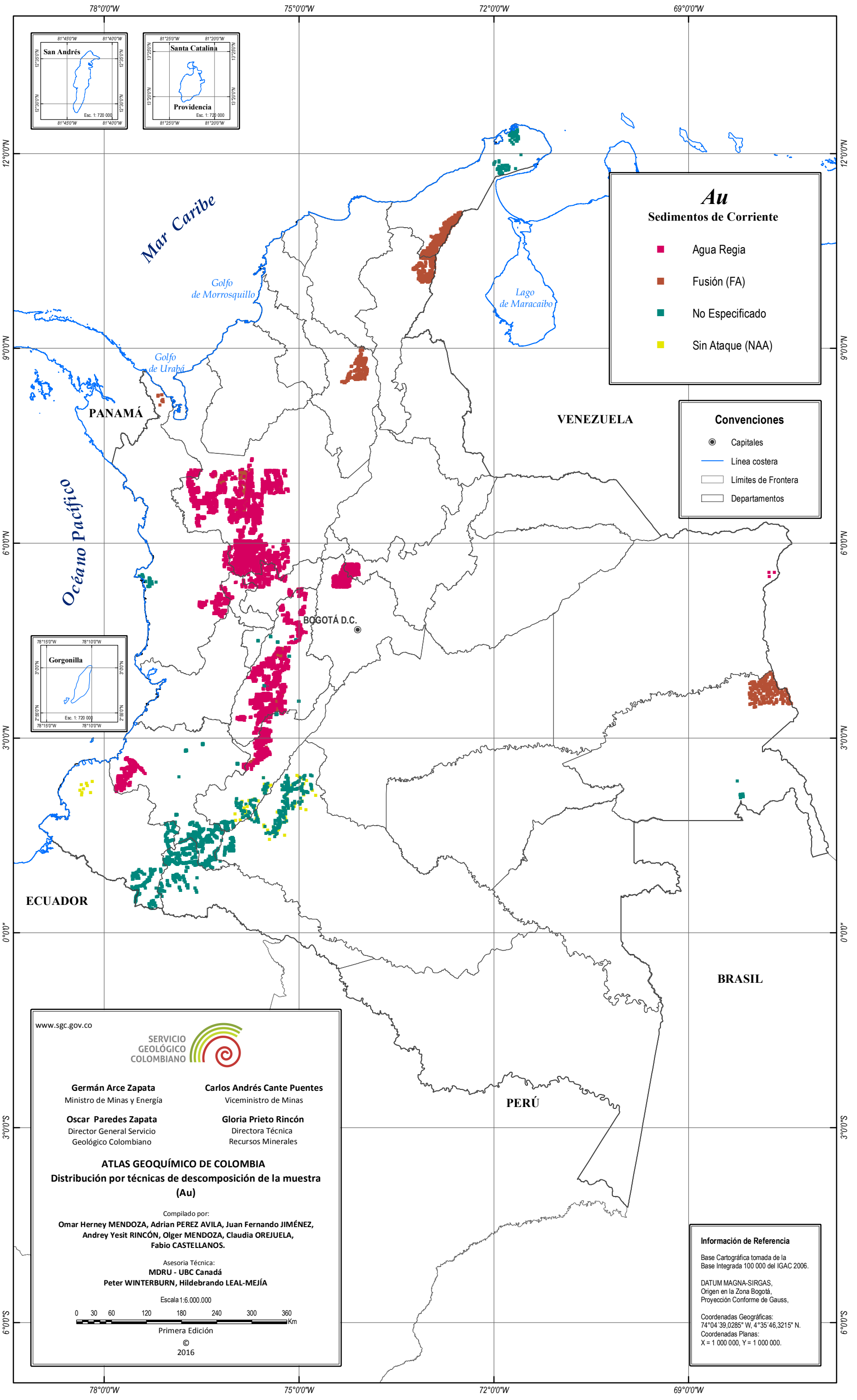
Primera Edición
© 2016

Información de Referencia

Base Cartográfica tomada de la Base Integrada 100 000 del IGAC 2006.

DATUM MAGNA-SIRGAS,
Origen en la Zona Bogotá,
Proyección Conforme de Gauss.

Coordenadas Geográficas:
74°04'39.0285" W, 4°35'46.3215" N.
Coordenadas Planas:
X = 1 000 000, Y = 1 000 000.



Au
Sedimentos de Corriente

- Agua Regia
- Fusión (FA)
- No Especificado
- Sin Ataque (NAA)

Convenciones

- Capitales
- Línea costera
- Límites de Frontera
- Departamentos

www.sgc.gov.co

SERVICIO GEOLÓGICO COLOMBIANO

Germán Arce Zapata
Ministro de Minas y Energía

Carlos Andrés Cante Puentes
Viceministro de Minas

Oscar Paredes Zapata
Director General Servicio Geológico Colombiano

Gloria Prieto Rincón
Directora Técnica Recursos Minerales

ATLAS GEOQUÍMICO DE COLOMBIA
Distribución por técnicas de descomposición de la muestra (Au)

Compilado por:
Omar Herney MENDOZA, Adrían PEREZ AVILA, Juan Fernando JIMÉNEZ, Andrey Yesit RINCÓN, Olger MENDOZA, Claudia OREJUELA, Fabio CASTELLANOS.

Asesoría Técnica:
MDRU - UBC Canadá
Peter WINTERBURN, Hildebrando LEAL-MEJÍA

Escala 1:6.000.000

0 30 60 120 180 240 300 360 Km

Primera Edición
© 2016

Información de Referencia

Base Cartográfica tomada de la Base Integrada 100 000 del IGAC 2006.

DATUM MAGNA-SIRGAS,
Origen en la Zona Bogotá,
Proyección Conforme de Gauss.

Coordenadas Geográficas:
74°04'39.0285" W, 4°35'46.3215" N.
Coordenadas Planas:
X = 1 000 000, Y = 1 000 000.